


人教六年级下册数学易错题、难题精选

一、填一填。(21 分)

- 10.50 立方分米 = () 立方米 5 平方米 40 平方分米 = () 平方米
- () $\div 24 = \frac{3}{8} = 24 : () = () \%$ 。
- 把 1 吨 : 250 千克化成最简整数比是 (), 它的比值是 ()。
- 月球表面白天的平均温度是零上 126°C , 记作 $+126^{\circ}\text{C}$, 夜间的平均温度为零下 150°C , 记作 () $^{\circ}\text{C}$ 。
- 在一条长 50 米的大路两旁, 每隔 5 米栽一棵树(两端都要栽), 一共可栽 () 棵树。
- 右图是体育用品商店中足球的价格标签, 现价是 () 元。

 原价: 85 元
打八折
- $a-b=1$ (a 和 b 都是自然数), a 和 b 的最大公约数是 (), 最小公倍数是 ()。
- 一个正方体的棱长之和是 60 分米, 它的表面积是 () 平方分米, 体积是 () 立方分米。
- 被除数一定, 除数和商成 () 比例; 圆的周长与直径成 () 比例。
- 1964 年 10 月 16 日, 我国第一颗原子弹试爆成功, 这一年全年有 () 天, 到今年 10 月 16 日是 () 周年。
- 小华身高 1.6 米, 在照片上她的身高是 5 厘米, 这张照片的比例尺是 ()。
- 把一个直径是 10dm, 高是 10dm 的圆柱体, 沿着它的直径切成两部分, 这两部分表面积的和比原来直圆柱的表面积增加了 () dm^2 。
- 某厂会计发现现金多了 273.6 元, 经查帐发现原来是有一笔支出款的小数点点错了一位, 问这笔款是 () 元。

二、判一判。(7 分)

- 正方体、长方体和圆柱体的体积都等于底面积乘高。 ()
- 互质的两个数, 一定都是质数。 ()
- 两个真分数相除, 商一定大于被除数。 ()
- 五年级同学参加课外活动, 出勤 100 人, 缺勤 3 人, 缺勤率是 3%。()
- 比例尺就是前项是 1 的比。 ()
- 如果两个圆的周长相等, 那么这两个圆的面积也相等。 ()
- 通过放大镜看一个 20° 的角, 这个角仍是 20° 。 ()

三、选一选。(14分)

- 把5克糖溶在20克水中，糖与糖水的重量比是（ ）。
A. 1:4 B. 1:5 C. 4:5 D. 1:3
- 两个奇数的和一定是（ ）。
A. 质数 B. 奇数 C. 偶数 D. 合数
- 一个三角形，经过它的一个顶点画一条线段把它分成两个三角形，其中一个三角形的内角和是（ ）。
A. 180° B. 90° C. 不确定
- 将圆柱的侧面展开，将得不到（ ）。
A. 平行四边形 B. 长方形 C. 正方形 D. 梯形
- 投掷3次硬币，有2次正面朝上，1次反面朝上，那么，投掷第4次硬币正面朝上的可能性是（ ）。
A. $\frac{1}{4}$ B. $\frac{1}{2}$ C. $\frac{1}{3}$ D. $\frac{2}{3}$
- 一个圆柱底面直径为2分米，如果高减少1分米，表面积减少（ ）分米，体积减少（ ）立方分米。
A. 3.14 B. 6.28 C. 12.56

四、计算。(41)

1. 直接写得数。(10分)

$$\begin{array}{llllll} 6-3.75= & \frac{1}{4}-\frac{1}{5}= & \frac{1}{4}+0.75= & 1.5-\frac{3}{5}= & (\frac{1}{4}+\frac{1}{8})\times 4= & \\ 0.1\times 0.99= & 7.5\div 0.25= & \frac{2}{3}\div 6= & 1\div \frac{1}{3}-\frac{1}{3}\div 1= & 7\times \frac{1}{7}\div 7\times \frac{1}{7}= & \end{array}$$

2. 脱式计算（能简便算的要简算）(12分)

$$3.6-2.8+7.4-7.2 \qquad \frac{8}{17}\div 23+\frac{1}{23}\times \frac{9}{17}+\frac{1}{23}$$

$$(\frac{1}{2}+\frac{1}{3})\div \frac{3}{5}-\frac{17}{18} \qquad 3.2\times 25\times 12.5$$

3. 求未知数x。(6分)

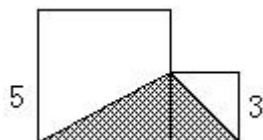
$$4x-3\times 9=29 \qquad \frac{18}{x}=\frac{7.2}{8}$$

4. 列式计算。(8 分)

(1) 18 的 $\frac{5}{6}$ 除以 $\frac{1}{4}$ 的 12 倍, 商是多少?

(2) 一个数的 $\frac{1}{2}$ 比它的 $\frac{1}{3}$ 多 1.8, 这个数是多少?

5. 下图是由两个正方形组成的, 求阴影部分的面积。(单位: cm)。(5 分)



五、操作题。(5 分)

1. 量一量。右图线段的长为 () 厘米。

(用整厘米数表示。)

2. 画一画。以上面的线段的长为半径, 画出一个圆来。

3. 算一算所画的圆的周长为 () 米, 面积为 () 平方米。

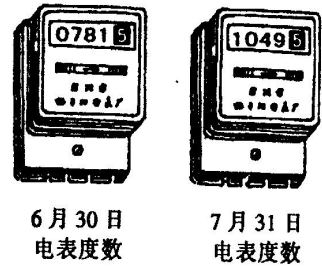
六、解决问题。(3 题 7 分, 其它各题各 5 分, 共 32 分)

1. 甲乙两站相距 660 千米。一列客车和一列货车同时从甲乙两站相向而行, 客车每小时行 90 千米, 货车每小时行 75 千米。经过多少两车小时相遇?

2. 修一条公路, 总长 12 千米, 开工 9 天修了 1.8 千米, 照这样计算, 修完这条公路需要多少天? (用比例解)。

() 一定, () 和 () 成 () 比例关系。

- 3.某地电费收取办法规定如下：每月用电在 200 度（含 200 度）以内的，每度电收费 0.457 元；每月用电超过 200 度的，超过部分每度电优惠 0.10 元。小强家七月份用电情况如图，他家七月份应付电费多少元？



- 4.一个圆锥形沙堆，底面直径是 10 米，高是 1.8 米。每立方米沙约重 1.7 吨。这堆沙约重多少吨？（得数保留整吨。）

- 5.世界人均土地面积是 $\frac{12}{5}$ 公顷，我国人均土地面积比世界人均土地面积少 $\frac{2}{3}$ ，我国人均土地面积是多少公顷？

- 6.小明读一本书，第一天读了全书的 $\frac{1}{5}$ ，第二天读了 28 页，这时读的页数与剩下的页数的比是 5 : 6，这本书一共有多少页？

答案

一、填一填。(每空 1 分, 共 21 分)

1. 0.0105 5.4 2. 9 64 37.5 3. 4: 1 4 4. -150 5. 11
6. 68 7. 1 ab 8. 150 125 9. 反 正 10. 366 47
11. 1: 32 12. 200 13. 304

二、判一判。(每题 1 分, 共 7 分)

1. \checkmark 2. \times 3. \checkmark 4. \times 5. \times 6. \checkmark 7. \checkmark

三、选一选。(6 题 4 分, 其它每题各 2 分, 共 14 分)

1. B 2. C 3. A 4. D 5. B 6. B A

四、计算。(41)

1. 直接写得数。(10 分)

$$2.25 \quad \frac{1}{20} \quad 1 \quad 0.9 \quad 1\frac{1}{2} \quad 0.099 \quad 30 \quad \frac{1}{9} \quad 2\frac{2}{3} \quad \frac{1}{49}$$

$$2. \quad 1 \quad \frac{2}{23} \quad \frac{4}{9} \quad 1000 \quad 3. \quad x=14 \quad x=20$$

$$4. \quad (1) 18 \times \frac{5}{6} \div (\frac{1}{4} \times 12) = 5 \quad (2) 1.8 \div (\frac{1}{2} - \frac{1}{3}) = 10.8$$

$$5. \quad (5+3) \times 3 \div 2 = 12 \text{ (cm}^2\text{)}$$

五、(1 题 1 分, 2 题 2 分, 3 题 2 分, 共 5 分) 答案略。

六、解决问题。(3 题 7 分, 其它各题各 5 分, 共 32 分)

$$1. \quad 660 \div (90+75) = 4 \text{ (小时)}$$

2. 每天修的千米数 总千米数 天数 正

$$\text{解: 设修完这条公路需要 } x \text{ 天。} \quad \frac{1.8}{9} = \frac{12}{x} \quad x=60$$

$$3. \quad 1049-781=268(\text{度}) \quad 0.457 \times 200 + (268-200) \times (0.457-0.10) = 115.676 \text{ (元)}$$

$$4. \quad 3.14 \times (10 \div 2)^2 \times 1.8 \times \frac{1}{3} \times 1.7 \approx 80 \text{ (吨)} \quad 5. \quad \frac{12}{5} - \frac{12}{5} \times \frac{2}{3} = \frac{4}{5} \text{ (公顷)}$$

$$6. \quad 28 \div (1 - \frac{1}{5} - \frac{6}{5+6}) = 110 \text{ (页)}$$